

GUIDA

carta da parati non tessuta

Cosa ti serve?



Metro a nastro



Livella



Cacciavite



Taglierino



Spatola per carta da parati



Rullo per giunti



Rullo di pressione



Secchio



Matita



Pennello per carta da parati

Importante prima di applicare la carta da parati:

- Lascia acclimatare la carta da parati per 24 ore. Questo previene il restringimento della carta.
- La temperatura ottimale per applicare la carta da parati è tra 18–25°C e un livello di umidità del 40%–65%.
- Assicurati che il muro sia pulito, asciutto e di colore uniforme. Il muro deve essere anche liscio (senza texture o irregolarità).

Muri intonacati o nuovi

- Se il muro è appena intonacato, trattalo con un primer.
- I muri nuovi e non trattati devono essere pretrattati. Puoi anche scegliere di dipingere il muro con una vernice bianca.
- Questi pretrattamenti aiutano la carta da parati ad aderire meglio al muro.

1

Preparazione

- Spegni la corrente delle prese e degli interruttori nel muro e rimuovi le cornici.
- Rimuovi la vecchia carta da parati e assicurati che il muro sia pulito e uniforme.
- Copri il pavimento con giornali, panni o teli di plastica.
- Prepara una scala robusta per premere la carta da parati su tutta la parete.
- Togli la carta da parati con cura dalla scatola e controlla che non abbia irregolarità.
- Assicurati che la carta da parati sia in ordine prima di iniziare ad applicarla.

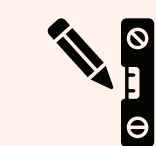
Suggerimento: otterrai il miglior risultato se il tuo muro ha un colore uniforme.

2

Linea di Piombo



- Misura la prima striscia di carta da parati sul muro e segnala con una matita.



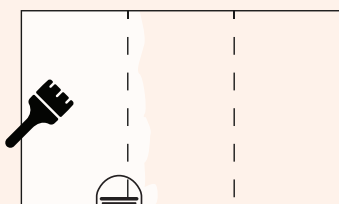
- Fai una linea verticale da questo segno usando una livella.

- **Nota:** Hai aggiunto un margine extra quando hai ordinato? Centra la striscia sul muro.

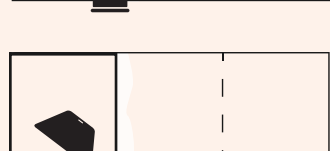
Esempio: Con un margine extra di 3 cm, la carta da parati dovrebbe sporgere di 1,5 cm in alto e in basso. Questo ti dà un margine extra se il soffitto o il pavimento sono inclinati. Lo stesso vale per un margine in larghezza.

3

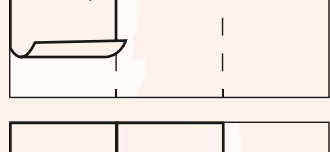
Incollaggio e Applicazione



- Prepara la colla (vedi le istruzioni della colla).
- Applica la colla alla prima striscia del muro. Fai questo un po' più largo della linea di piombo.



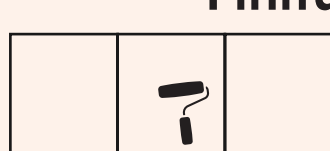
- Posiziona la striscia dall'alto verso il basso aderendo alla linea di piombo.
- Premi la carta da parati saldamente contro il muro usando la spatola per carta da parati.



- Taglia intorno alle prese.
- Ripeti questi passaggi fino a quando tutte le strisce di carta da parati sono applicate.

4

Finitura



- Rifila i bordi della carta da parati con la spatola e il taglierino.

- Premi la carta da parati saldamente con il rullo di pressione e i giunti con il rullo per giunti.

Suggerimenti:

- Applichi la carta da parati attorno a una finestra o un altro ostacolo? Prima applica le strisce completamente sopra l'ostacolo e poi taglia il pezzo per pezzo lungo il telaio. **Non tagliare l'intera striscia a misura in una volta sola.**
- Le piccole bolle d'aria scompariranno durante l'asciugatura. Le bolle grandi possono essere forate con uno spillo per far uscire l'aria.
- Rimuovi la colla in eccesso con un **panno asciutto**.
- Assicurati di fare pieghe nette negli angoli. Questo rende più facile tagliare l'eccesso di carta da parati.